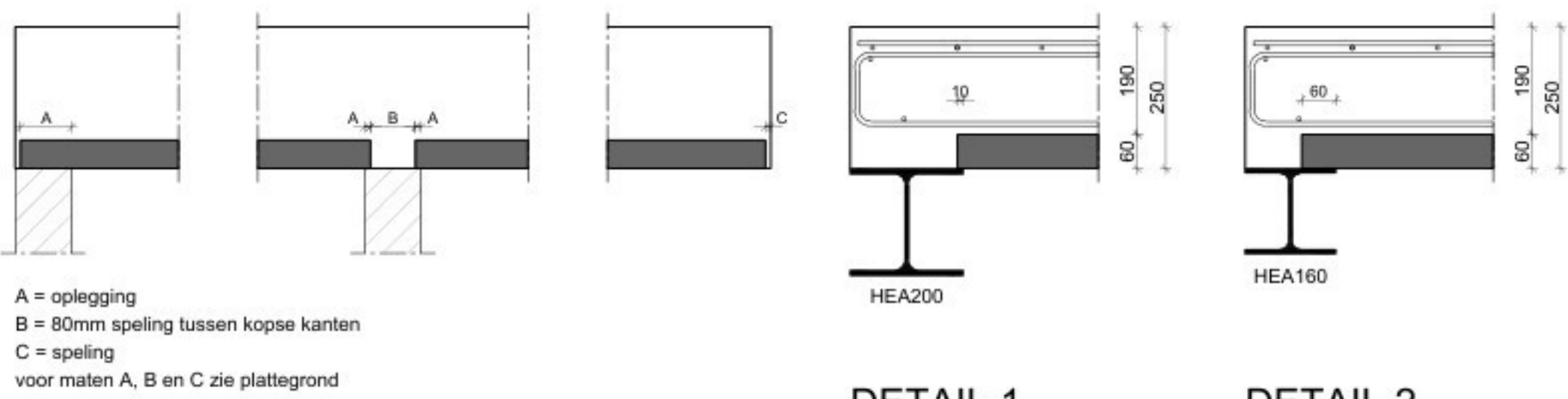


PRINCIPE DETAILS



DETAIL 1

DETAIL 2

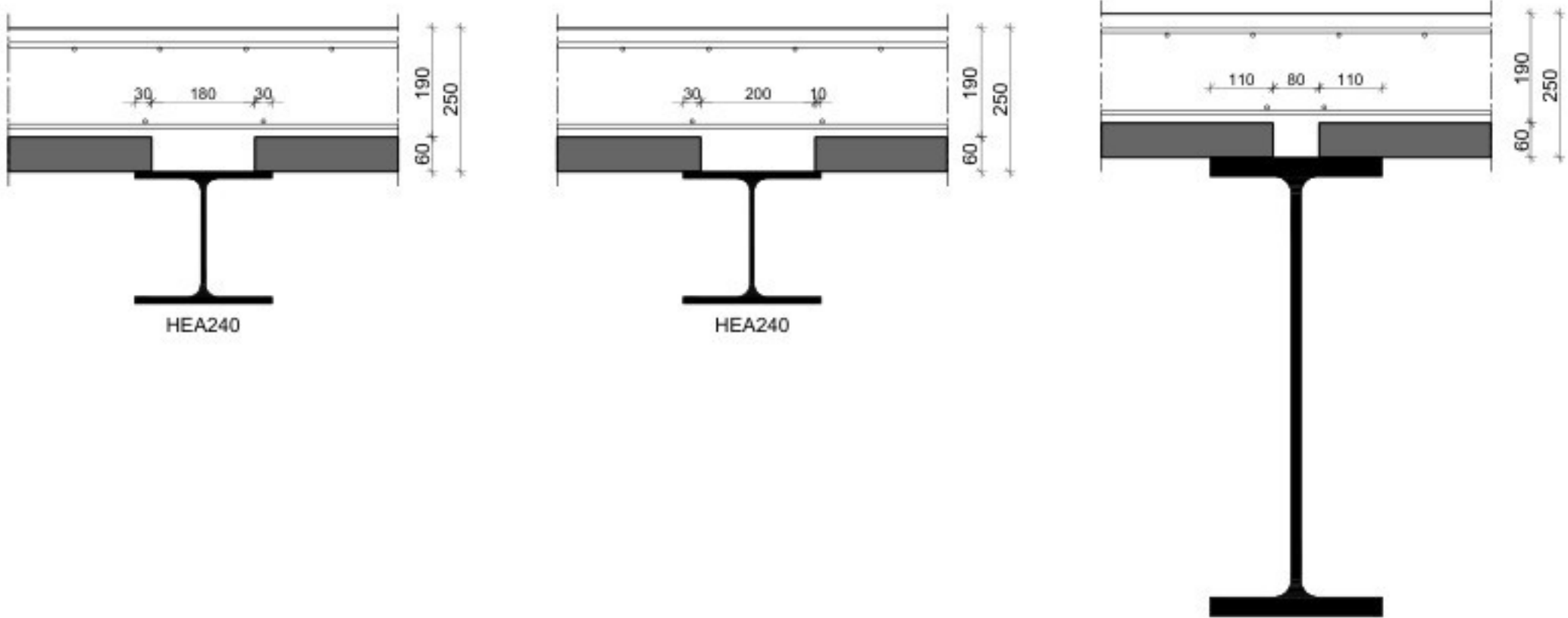
DETAIL 3

DETAIL 4

DETAIL 5

DETAIL 6

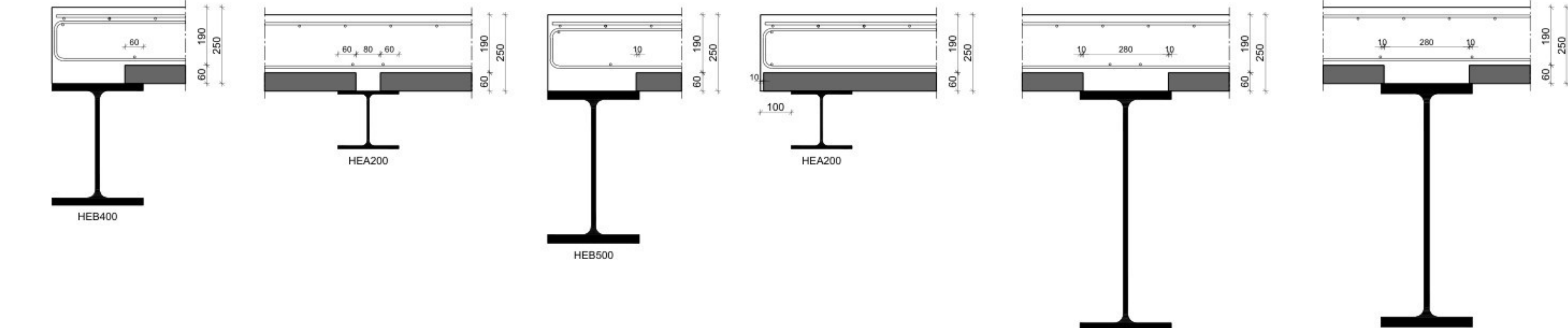
DETAIL 7



DETAIL 7.2

DETAIL 7.3

DETAIL 8



DETAIL 9

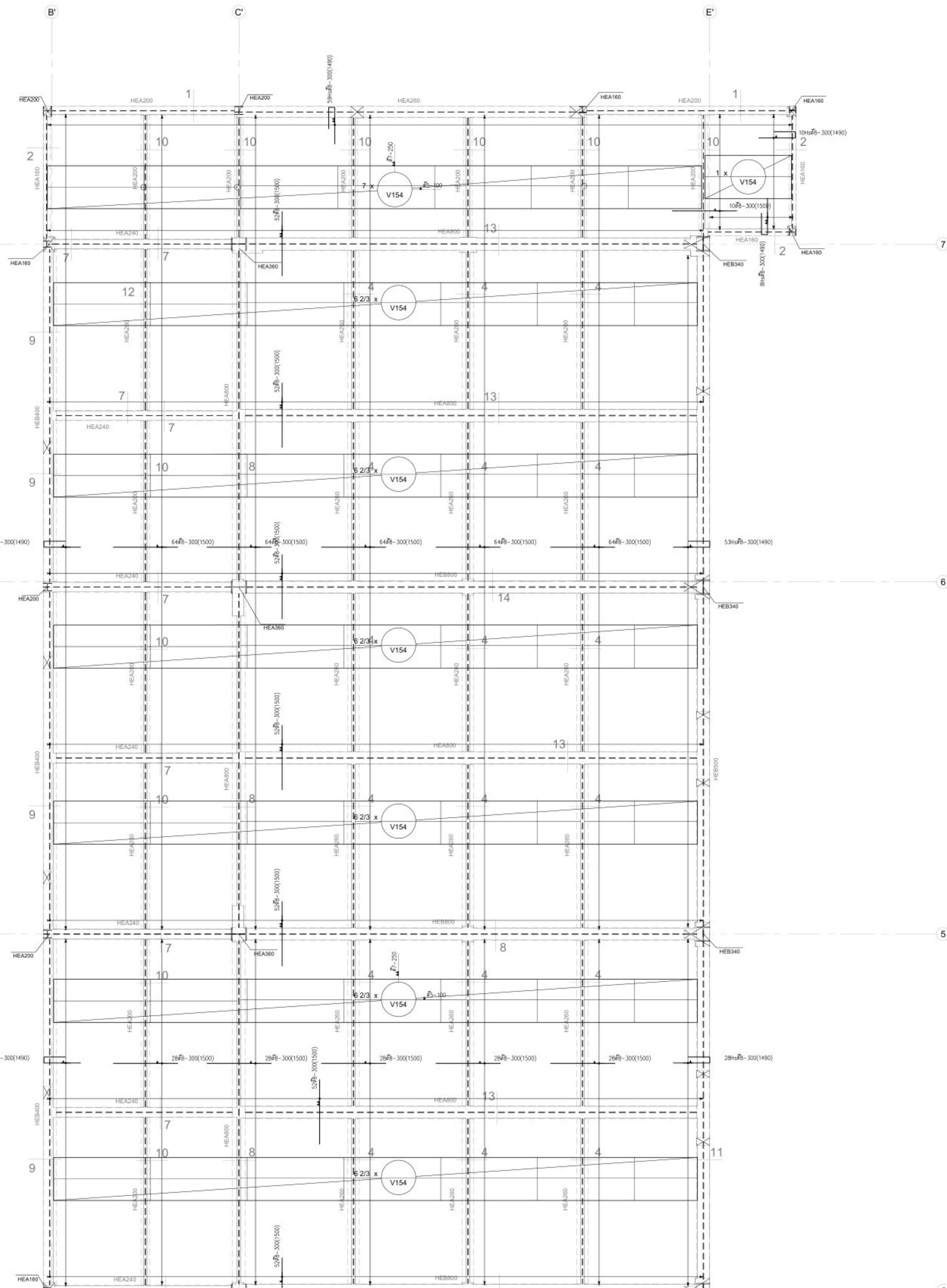
DETAIL 10

DETAIL 11

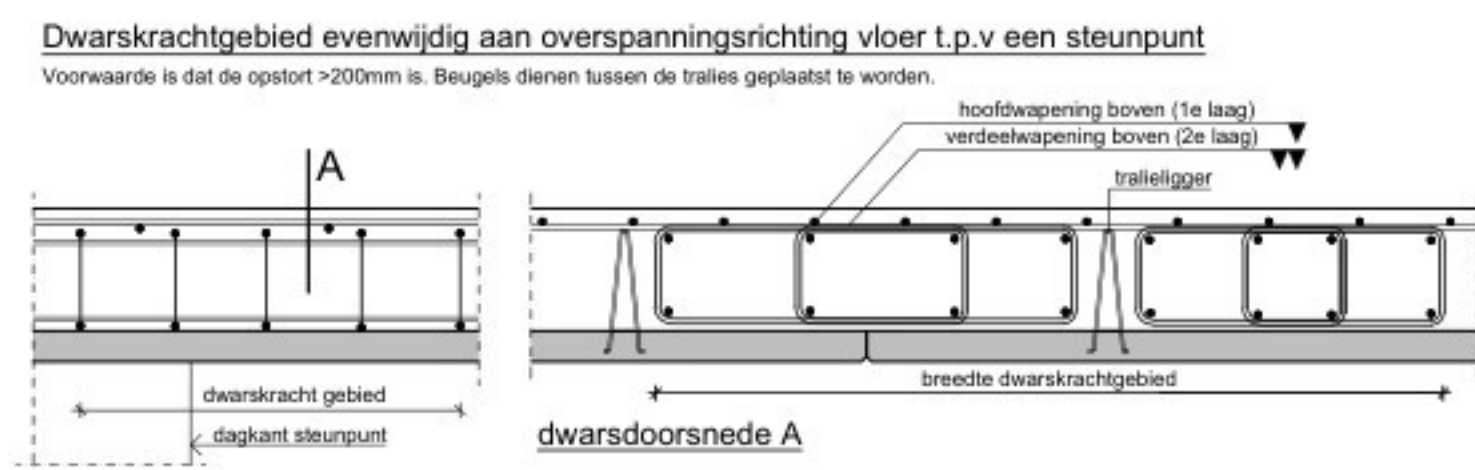
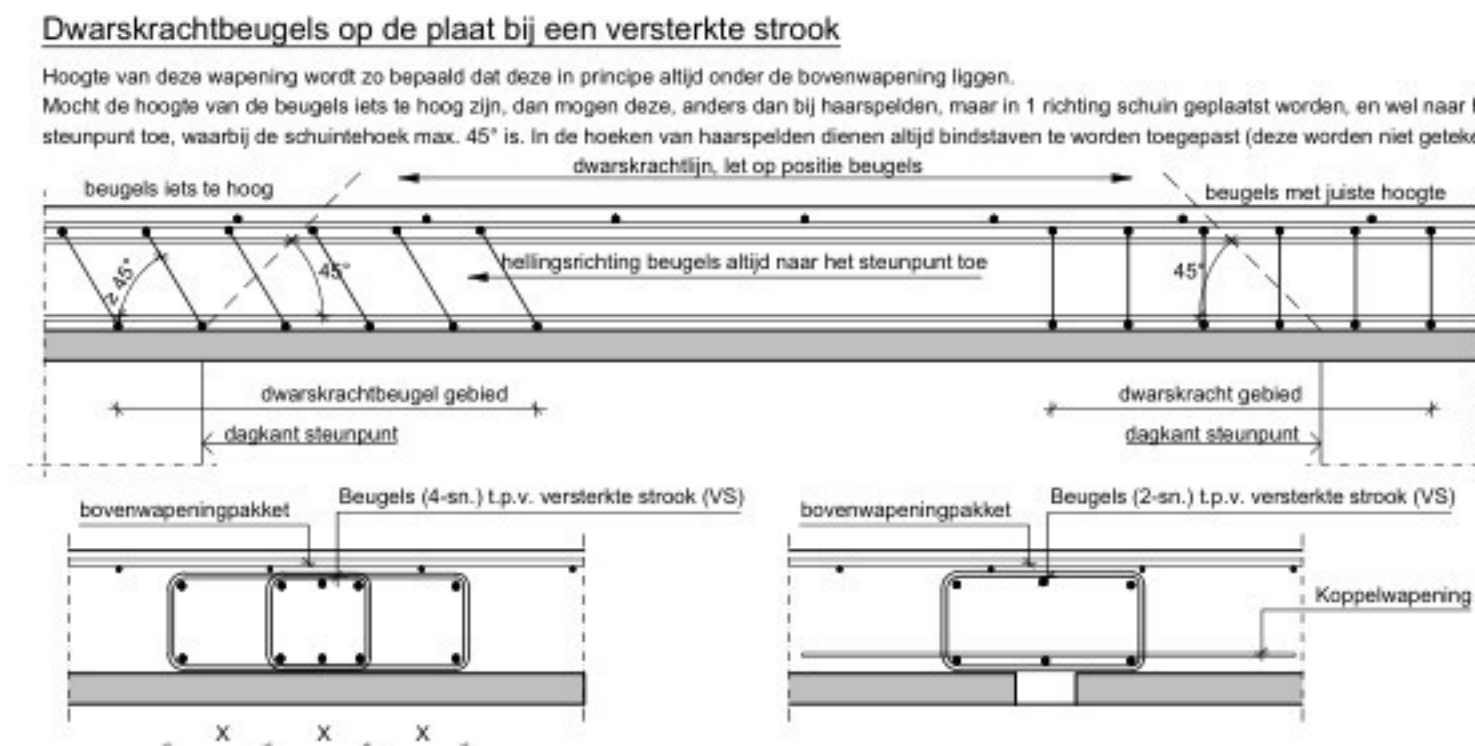
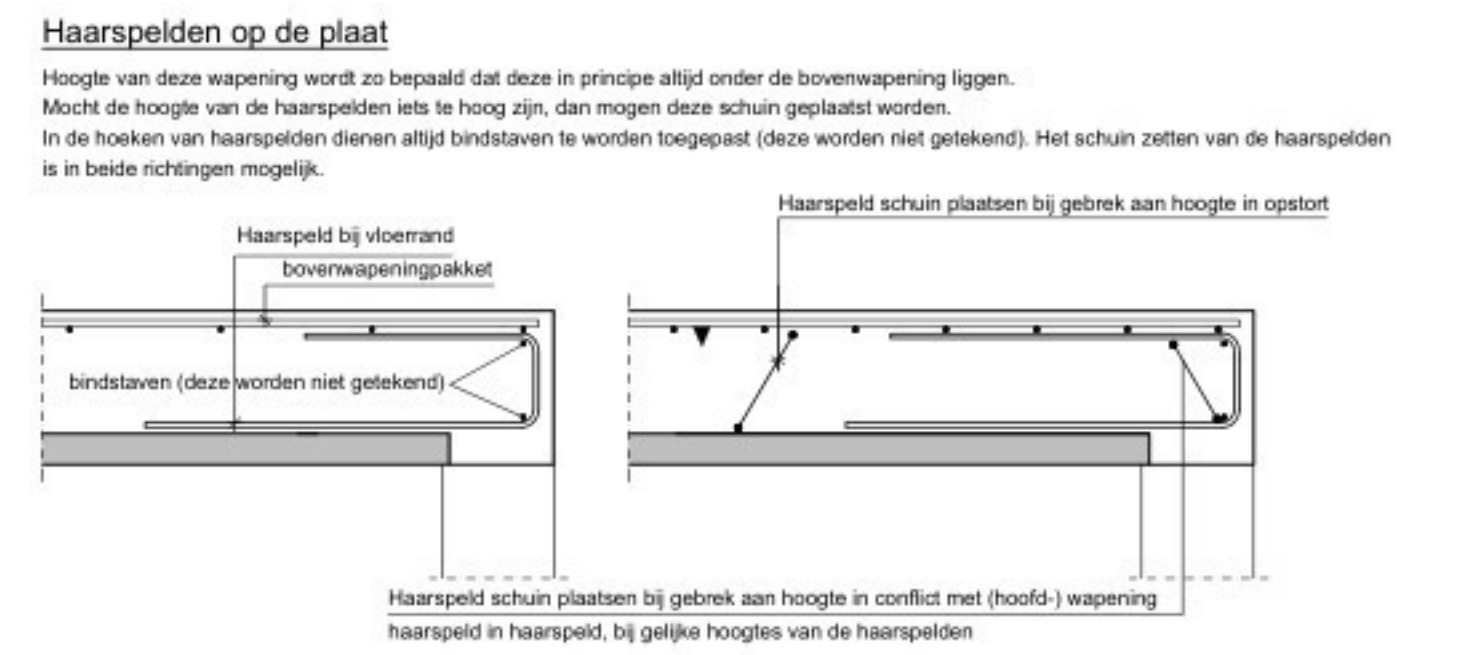
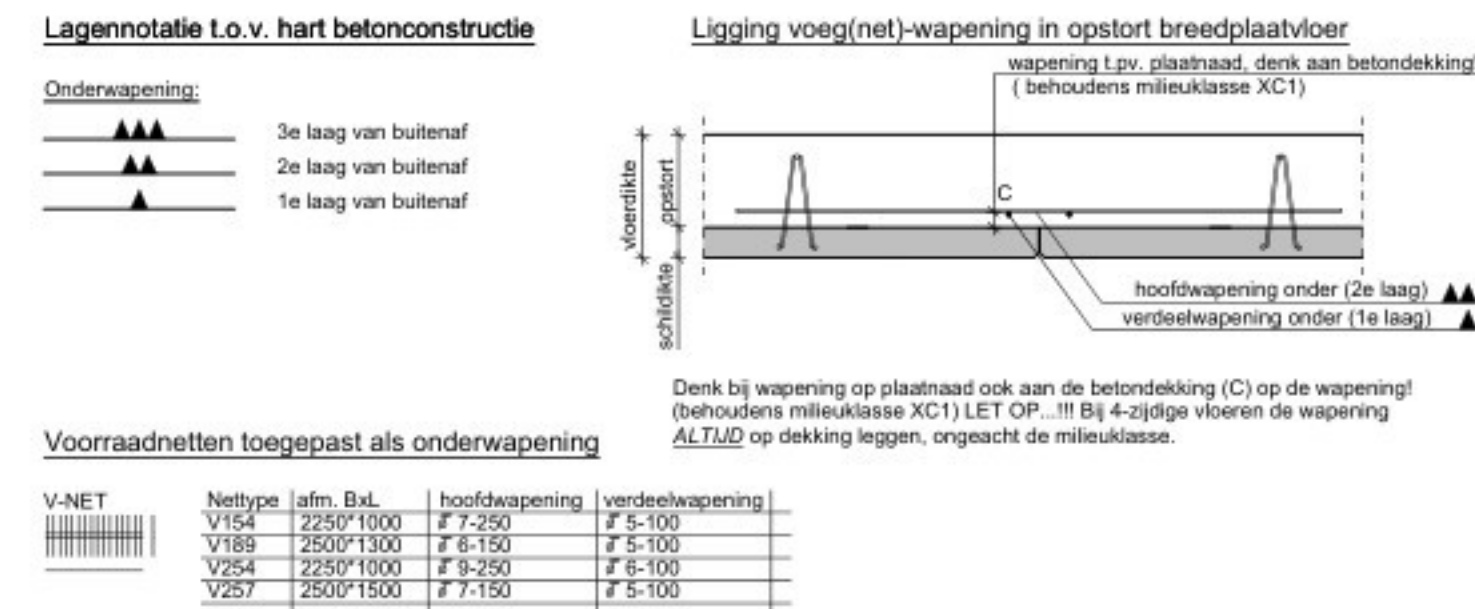
DETAIL 12

DETAIL 13

DETAIL 14



Algemene informatie onderwarping



STEP ENGINEERING

GECONTROLEERD OP CONSTRUCTIEVE UITGANGSPUNTEN, NIET OP MAATVOERING.

DATUM: 24-10-2025 / ADR

WERKNR: 23.3839

OPM.: -

BESTON

PREFAB BETON ELEMENTEN

BESTON PREFAB BV
Louis Brallestraat 11 7442 DG Nijverdal
Tel: 0548 - 610940 - Fax: 0548 - 613008
e-mail: info@beston.nl

TIMMERS ENGINEERING

Rijksweg 73 | 6271AC Gulpen | T. 043 - 450 0045 | info@timmers-ec.nl | www.timmers-ec.nl

projectomschrijving:
DOC Kaaspakhuis te Hoogeveen

onderdeel:
Breedplaatvloer, nivo 2 + Dak

locatie:
- Hoogeveen

verkooporganisatie:
Beston Prefab B.V.

nr. verkooporg:
369706

aannemer / bouwmaterialenhandelaar:
- -

gecontroleerd:
RTI

status:
DEFINITIEF

revisie:
A: -
B: -
C: -
D: -
E: -

schaal:
1:50 / 1:20

werknnummer fabrikant:
369706D11

werknnummer:
2025-109

bladnummer:
023/1

formaat:
A0

Dit verslag is het auteursrecht eigendom van Timmers engineering & consulting B.V.

Auteursrechten voorbehouden